

Kindstone[®]

quartz surfaces

Kindstone®

quartz surfaces



Engineered quartz stone

Quartz is composed of 93 to 96% silica or quartz and 7% pigments metal particles and resin bonds. Silica is one of the hardest and most durable natural materials with a hardness of 7 (diamond hardness is 9). Silica is granulated as a micronized powder and a special resin is integrated into the rock during the production process. Hence, the property of silica is transferred to the quartz plate and makes the quartz stone highly resistant to abrasion and impact.

Kindstone®

quartz surfaces



سنگ مهندسی شده کوارتز

سنگ کوارتز از ۹۳ الی ۹۶ درصد سیلیس یا همان کوارتز و ۷ درصد رنگدانه ها ذرات فلزی و پیوندهای رزین تشکیل شده است. سیلیس جز سخت ترین و مقاوم ترین مواد طبیعی است که درجه سختی آن ۷ است (درجه سختی الماس ۹ است).

سیلیس به صورت پودر میکرونیزه دانه بندی شده و نوعی رزین مخصوص طی فرآیند تولید تبدیل به سنگی یکپارچه می گردد. از این رو ویژگی سیلیس به صفحه کوارتز منتقل شده و باعث می شود سنگ کوارتز مقاومت بالایی در برابر سائیدگی و ضربه داشته باشد.

Kindstone®

quartz surfaces



Advantages of Quartz Stone

- Resistant to scratches and abrasions
- Impact resistant
- Waterproof
- anti-acid
- Anti bacterial
- High color variation
- Heat resistant up to 150 degrees Celsius

Kindstone®

quartz surfaces



مزایای سنگ های مهندسی کوارتز

مقاوم در برابر خط و خش و ساییدگی

مقاوم در برابر ضربه

ضد آب

ضد اسید

آنتی باکتریال

تنوع رنگ بالا

مقاوم در برابر حرارت تا ۱۵۰ درجه سانتیگراد

Kindstone®

quartz surfaces



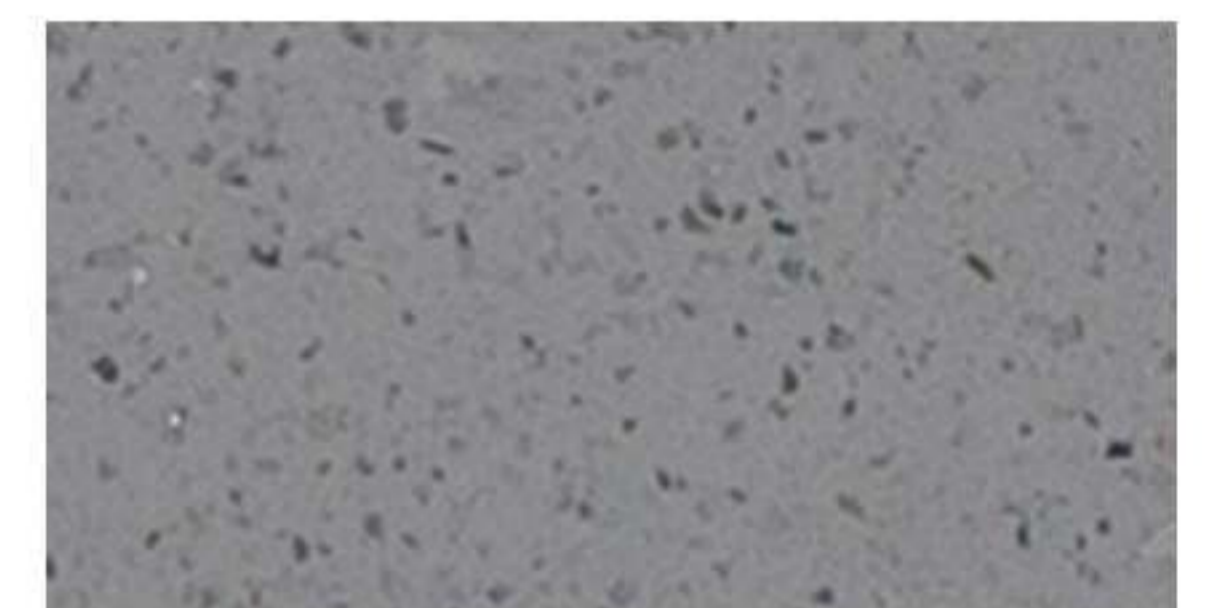
Paris
Code : 118



Gallexy White
Code : 312



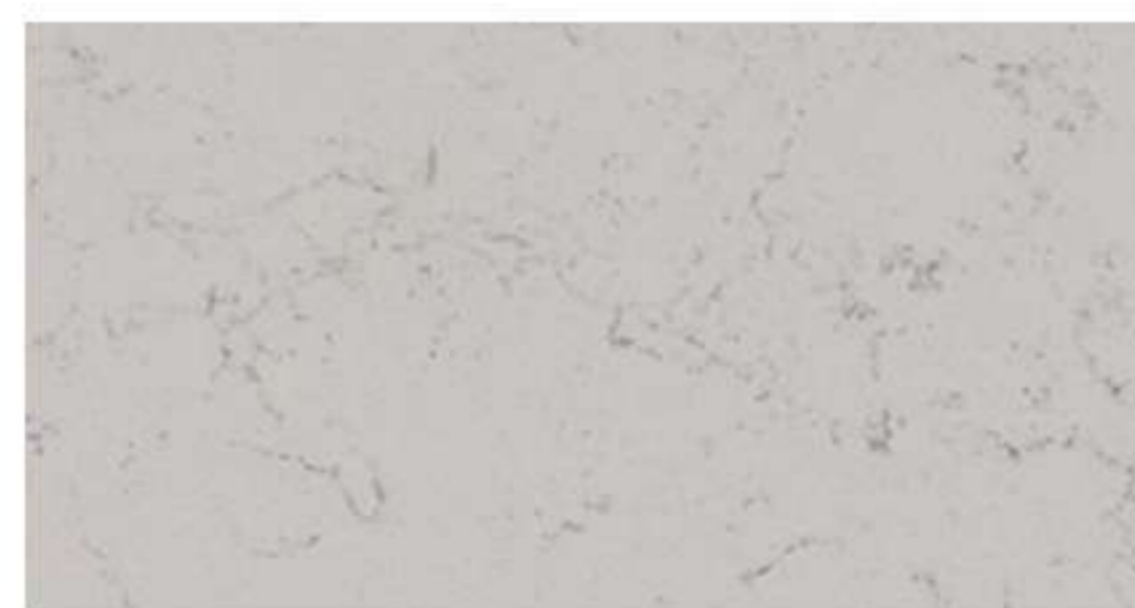
Gallexy Cream
Code : 323



Gallexy Gray
Code : 343



Gallexy Black
Code : 392



Alpine
Code : 514



Phoenic
Code : 528



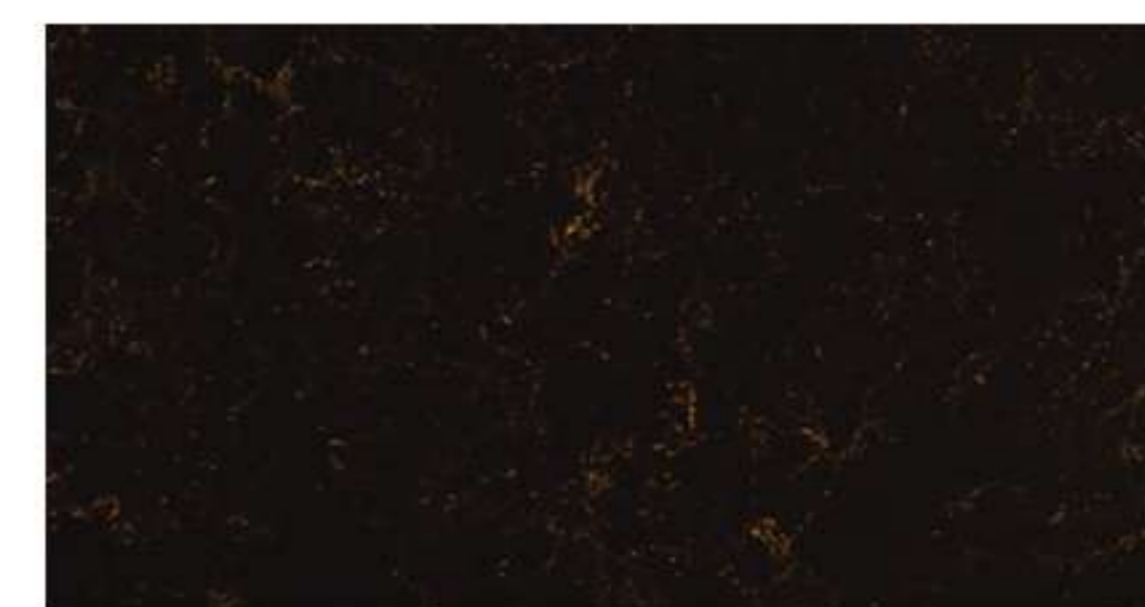
Noble
Code : 541



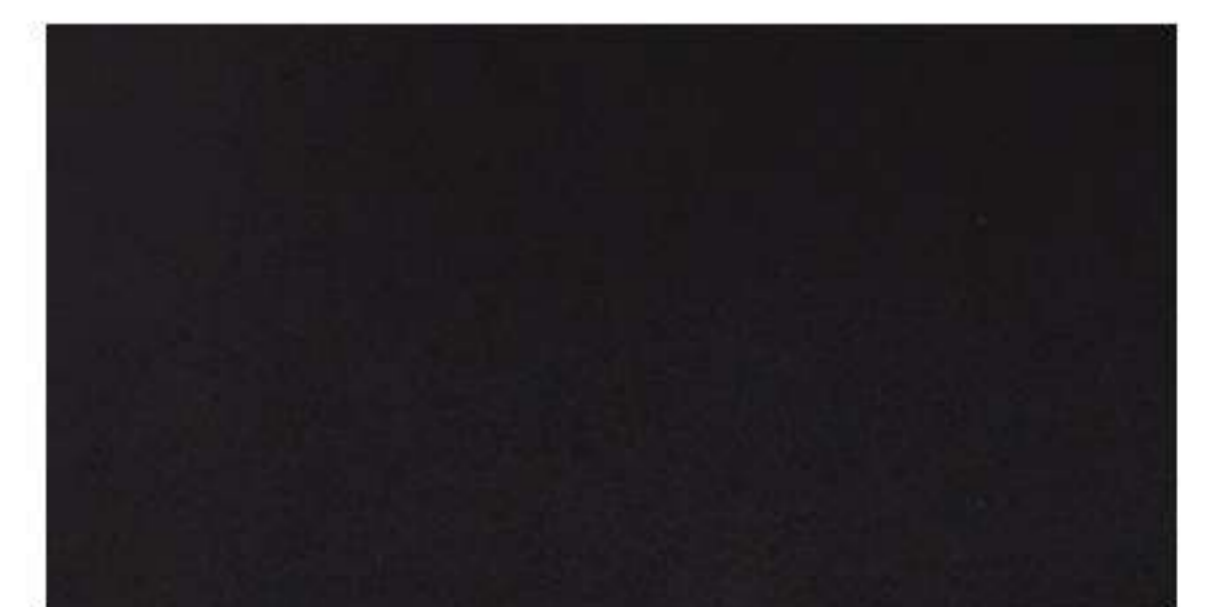
Future
Code : 583



Royal
Code : 591



Royal Gold
Code : 595



Jet Black
Code : 190



Shiymer
Code : 296

Kindstone[®]

quartz surfaces

Paris

Code:118

Slab Size:310x155 cm
Thickness:1.2~3.0 cm

color,shade,grain & veins may vary from actual production

Kindstone[®]

quartz surfaces

Gallexy White

Code:323

Slab Size:310x155 cm
Thickness:1.2~3.0 cm

color,shade,grain & veins may vary from actual production

Kindstone[®]

quartz surfaces

Gallexy cream

Code:323

Slab Size:310x155 cm
Thickness:1.2~3.0 cm

color,shade,grain & veins may vary from actual production

Kindstone[®]

quartz surfaces

Galaxy Gray

Code:343

Slab Size:310x155 cm
Thickness:1.2~3.0 cm

color,shade,grain & veins may vary from actual production

Kindstone[®]

quartz surfaces

Gallexy Black

Code:392

Slab Size:310x155 cm
Thickness:1.2~3.0 cm

color,shade,grain & veins may vary from actual production

Kindstone[®]

quartz surfaces

Alpine

Code:514

Slab Size:310x155 cm
Thickness:1.2~3.0 cm

color,shade,grain & veins may vary from actual production

Kindstone®

quartz surfaces

Phoenix

Code:528

Slab Size:310x155 cm
Thickness:1.2~3.0 cm

color,shade,grain & veins may vary from actual production

Kindstone[®]

quartz surfaces

Noble

Code:541

Slab Size:310x155 cm
Thickness:1.2~3.0 cm

color,shade,grain & veins may vary from actual production

Kindstone[®]

quartz surfaces

Future

Code:583

Slab Size:310x155 cm
Thickness:1.2~3.0 cm

color,shade,grain & veins may vary from actual production

Kindstone®

quartz surfaces

Royal

Code:591

Slab Size:310x155 cm
Thickness:1.2~3.0 cm

color,shade,grain & veins may vary from actual production

Kindstone[®]

quartz surfaces

Royal gold

Code:595

Slab Size:310x155 cm
Thickness:1.2~3.0 cm

color,shade,grain & veins may vary from actual production

Kindstone®

quartz surfaces

Jet Black

Code:190

Slab Size:310x155 cm
Thickness:1.2~3.0 cm

color,shade,grain & veins may vary from actual production

Kindstone®

quartz surfaces

Shiymer

Code:296

Slab Size:310x155 cm
Thickness:1.2~3.0 cm

color,shade,grain & veins may vary from actual production